

# LE POINT DE VUE DE L'ASSUREUR SEMINAIRE AUDIPOG



**34 èmes Journées Nationales**

**CNGOF 8 décembre 2010**

**F. BRANCHET( SAS F.BRANCHET.MIC LTD)**

**JM DREYFUS (ASSPRO)**

# LE POINT DE VUE DE L'ASSUREUR



JM . DREYFUS

A . WATRELOT

( ASSPRO )

ASSociation de Prévention du Risque Opérateur

F . BRANCHET

(SAS F.BRANCHET)

# LE JUGE, L'EXPERT, LE MEDECIN

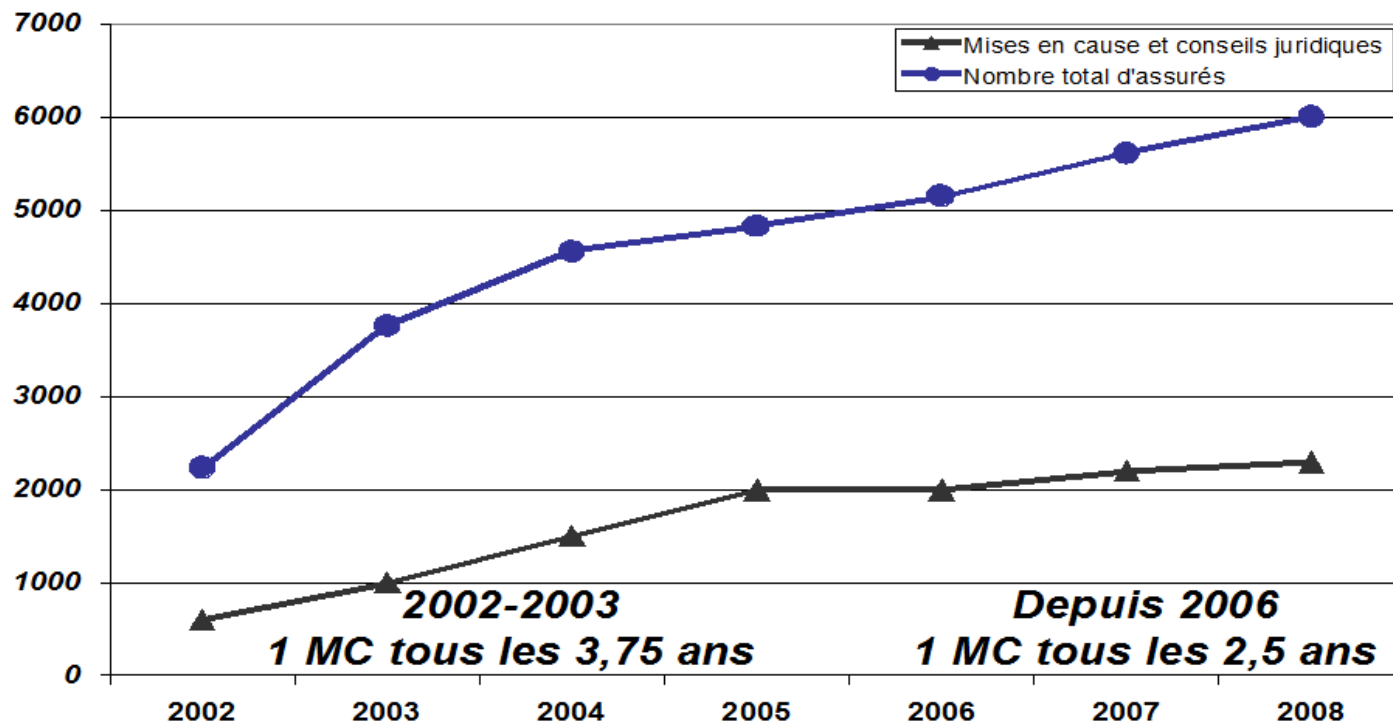
- 1825: Dr Helie mis en cause par les parents de Victor pour amputation in utero: Expert Académie de Médecine réponses non fournies, questions non posées : dommage sans faute
  - 1832: saignée sur une artère ; négligence, dissimulation, défaut de soins: attitude



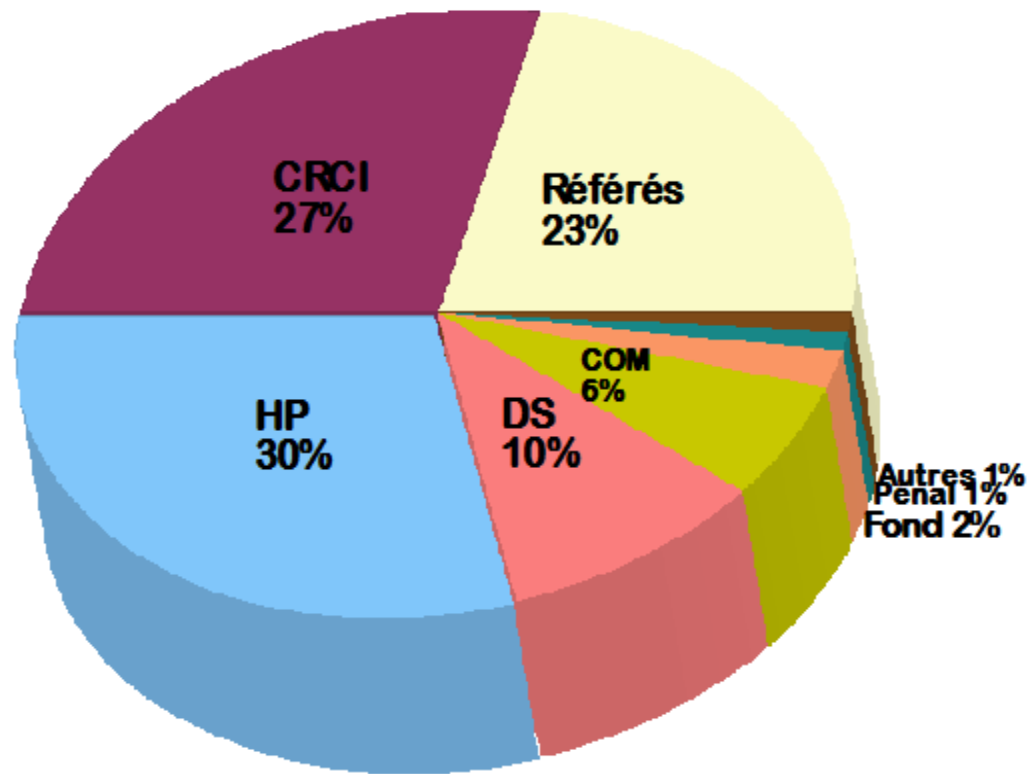
# JUDICIARISATION DE LA PROFESSION



## Evolution entre 2002 et 2008 du nombre de mises en cause et conseils juridiques



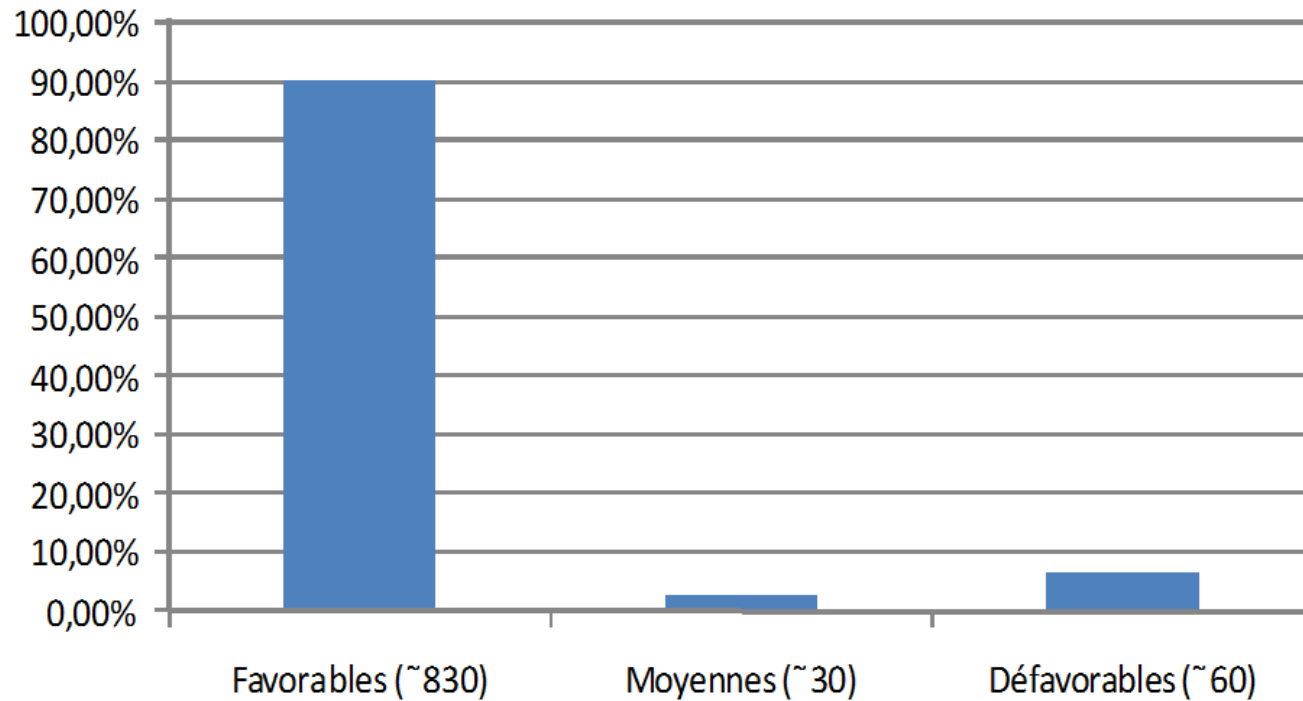
Répartition par statut des 1900 sinistres déclarés en  
2008



# MISE EN CAUSE ET RESPONSABILITE FAUTIVE



NOS RESULTATS (sur 920  
expertises)





## Quel dossier devez-vous nous communiquer ?

- ◆ votre dossier personnel
- ◆ L'entier dossier clinique
- ◆ L'indispensable déclaration chronologique et circonstanciée des faits !



# LE DOSSIER MEDICAL: AUDIPOG



## 3 OBLIGATIONS PRINCIPALES :

**-INFORMATION et CONSENTEMENTS**

**-CONFORMITE DES SOINS**

« aux règles de l'art »

**-CONTINUITE DES SOINS**



# OBLIGATION DE L'INFORMATION

Loi du 4 mars 2002

Dépistage et diagnostic prénatal

Amniocentèse

Biopsie de trophoblaste

Échographie obstétricale

VME

Déclenchement du travail

Césarienne programmée

Extractions instrumentales

Épisiotomie

Déchirures périnéales

# ROLE DU DOSSIER AUDIPOG



PROTECTION DU PRATICIEN

=

DEFENSE DE L'ASSURE

Traçabilité du suivi et de l'accouchement

Preuve du respect des RPC

Chronologie des évènements

Identification des intervenants

Partage des taches :SF, MAR, Gyn-Obst, etc...

CRO

« Boîte noire » de la prise en charge

# PARTOGRAMME



Complet et détaillé

Identité des intervenants

Horodatage

- appels

- évènements

- arrivée et interventions

CRO précis

Si risque ML : photocopies

# DELAIS D'INTERVENTION



Mise en cause fréquente

Conditionne la responsabilité du dommage

A évaluer selon établissement

Appréciation variable par l'expert

délai ....« raisonnable »

Corrélation avec ERCF

A vérifier ...

# SUIVI DE GROSSESSE ET AUDIPOG



Unité de lieu : Maternité

Suivi externe par Accoucheur ou Gyn.Med

Intervenants multiples

Dossier Patient // Dossier Maternité

Permanence des soins obligatoire

-2 ème dossier ? : double, PMI, personnel?

-Urgence ,biologie ,....

Preuve de l'information +++

# EXPERTISE ET AUDIPOG



« Mine » d'information

Valeur probante

Dossier complet

-identifié

-horaires

-délais

-CRO

Facilite la défense : objectivité

# PREVENTION DU RISQUE ET AUDIPOG

---

**PREVENIR** les complications en respectant les  
données des Sociétés Savantes

**INFORMER** les patientes des risques et complications

**REDIGER** des dossiers précis et complets

**« UN FIL ROUGE »**

**LE DOSSIER MEDICAL**

Merci de votre attention

