

L'intégration d'un dossier de spécialité au

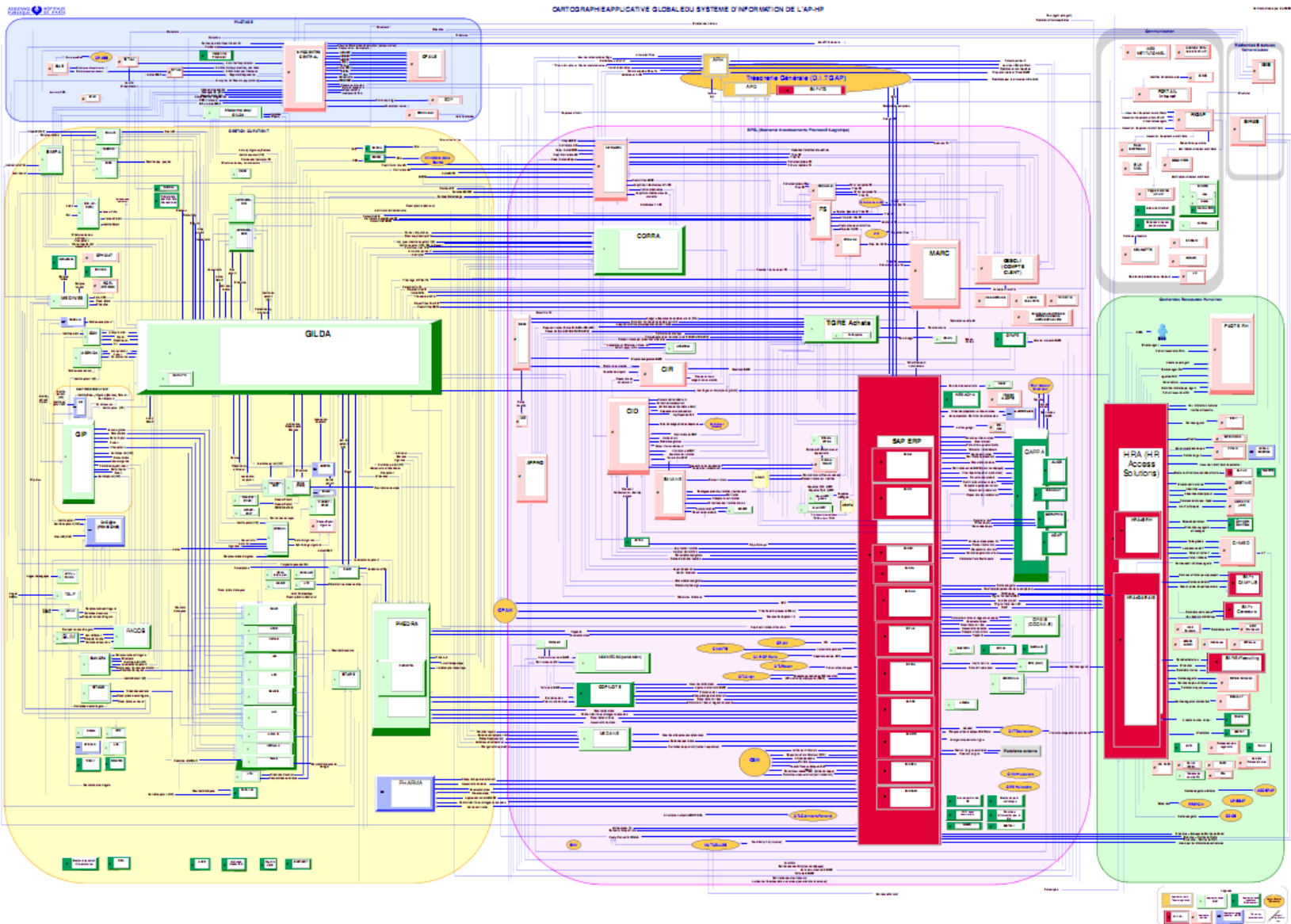
Système d'Information Hospitalier,
est-elle un challenge?

**Je soussigné Roland FORCE déclare:
Ne pas avoir d'intérêt direct ou indirect avec un organisme privé, industriel ou
commercial en relation avec le sujet présenté**

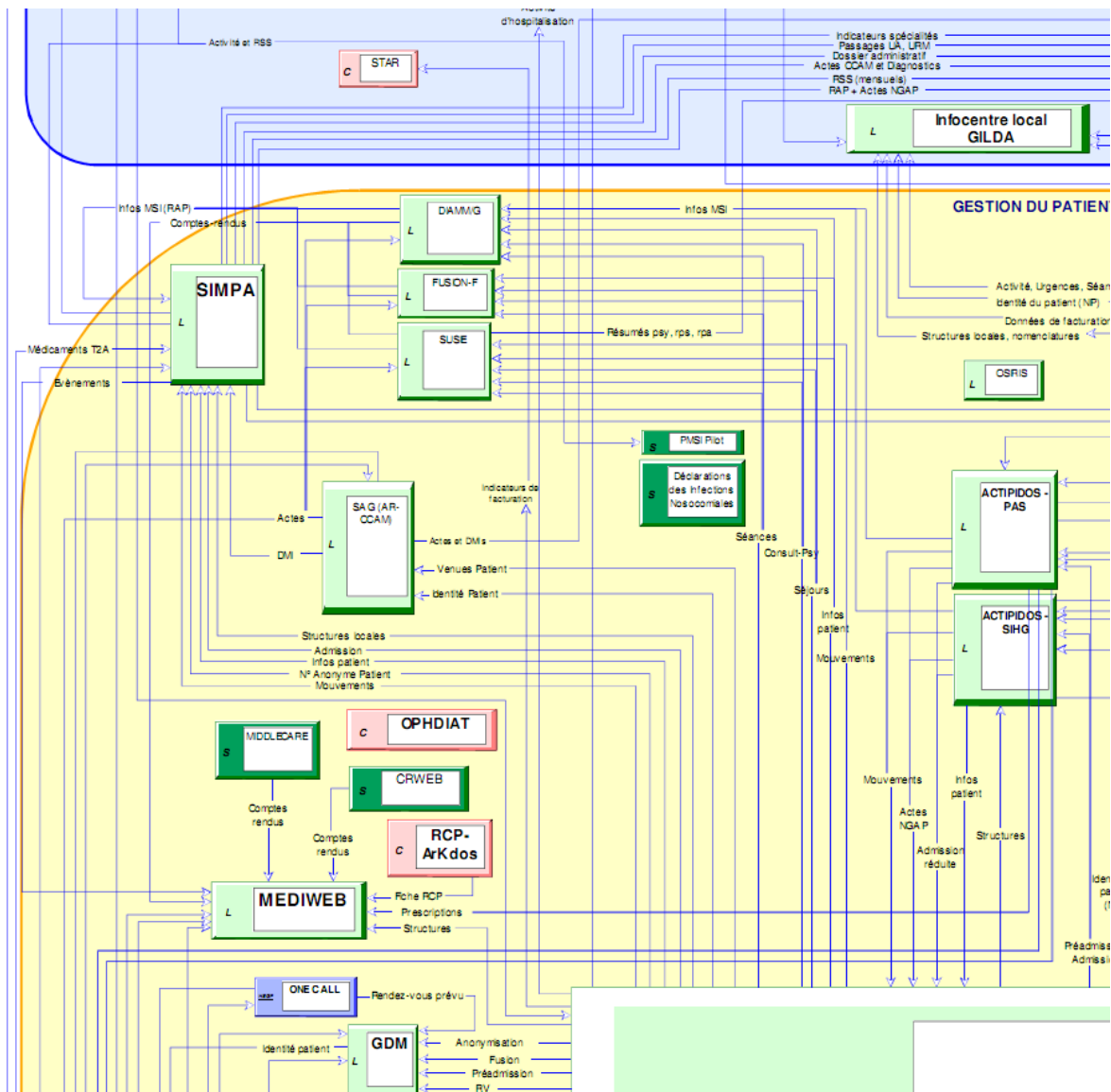


Séminaire AUDIPOG 08/12/2010

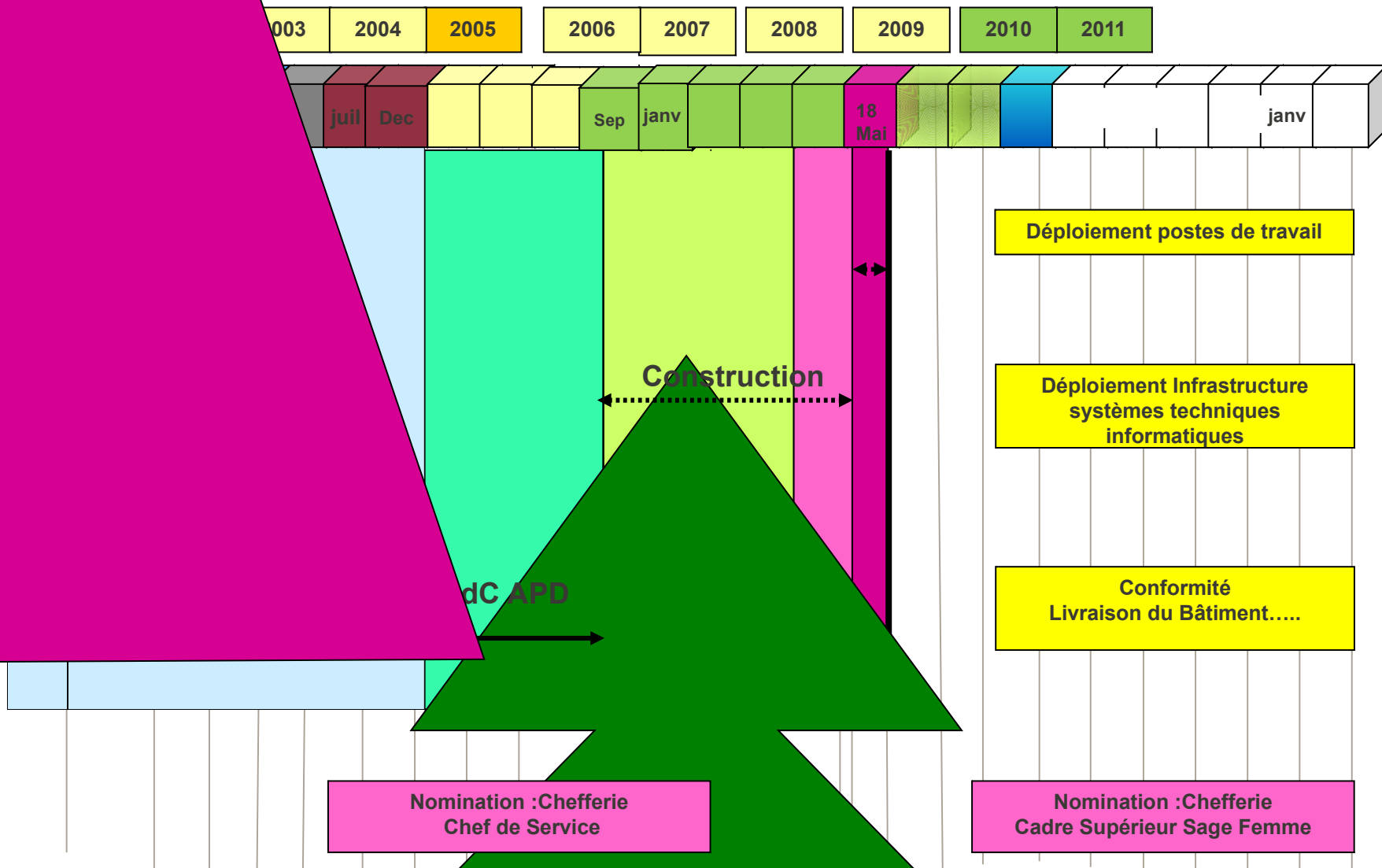
Ce n'est pas un circuit imprimé!



Une zone de SI Patient

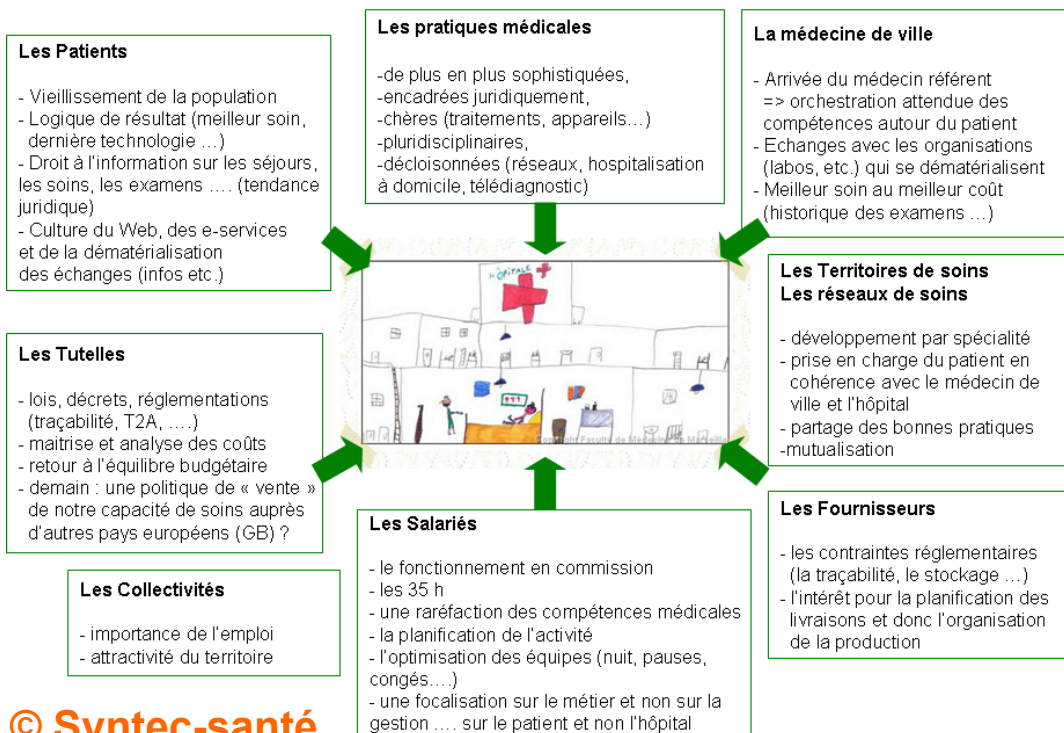


De la décision de réalisation à l'ouverture du 13-05-2001 au 18-05-2009



Nouvelle Maternité à Bicêtre et fusion avec celle de Jean Rostand.

Projet Qualifié WAPA: En Guyane le nom Wapa désigne un arbre qui possède un champs de contraintes tel , qu'il provoque l'éclatement de l'arbre à la coupe .



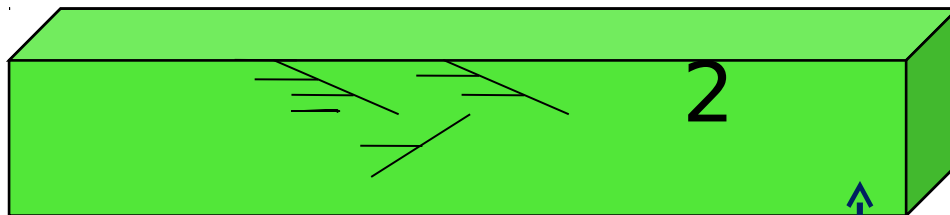
- **Pré requis importants**
- **Fin de bail sur JRS MAI 2009**
- **Politiques**
- **Choc des cultures**
- **Fonctionnelles N1 vers N3**
- **Bicêtre en position d'arbitre**
- **Pas d'anticipation pour le jour J**
- **NSI Siège Hôpital**
- **Marchés publics**
- **Choix des chefferies**
- **Asymétrie des négociations ou réunions**
- **Pas de compétence fonctionnelle à Bicêtre**

© Syntec-santé

...;

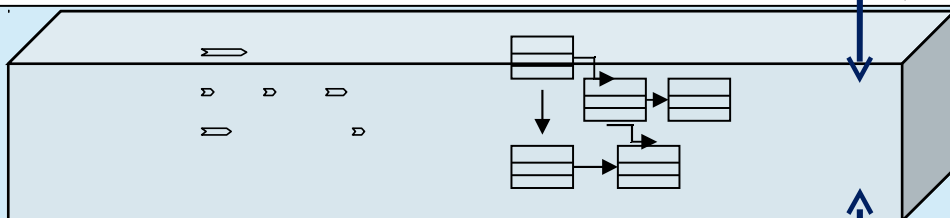
Le modèle théorique en 5 couches

STRATÉGIE
« Pour quels enjeux ? »



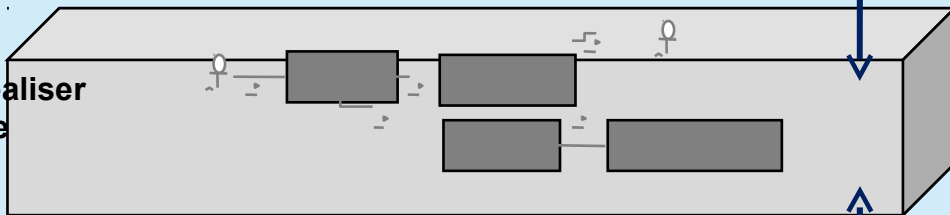
Cohérence sur un territoire
Quels acteurs, Internes,
Externes.
État de l'art du système existant
Démantèlement

MÉTIERS ET PROCESSUS
« Quoi faire ? » consiste
à décrire les acteurs, les
processus et les activités
des métiers de
l'entreprise



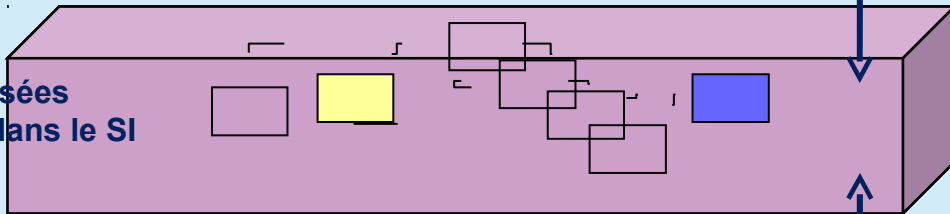
Chaque direction fonctionnelle
modélise et décrit le concept des
produits et fonctions/services
Les « clients » de l'hôpital.
Attention au « Holdup »...

FONCTIONS ET SERVICES
« Comment faire ? » pour réaliser
les processus de l'entreprise



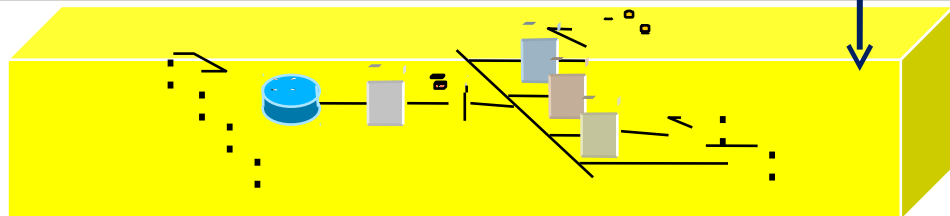
Verticalisation,
Prescription;
Brancardage;
Optimisation du temps,
facturation; Valorisation codage

APPLICATIONS
« Avec quoi ? » sont réalisées
les fonctions et services dans le SI



Évolution de l'état de l'art
Ris, Pacs, SGL...
Démantèlement
Blocs, anesthésie, réa

TECHNIQUE
« Sur quoi ? » repose les
vecteurs d'appui des
fonctions et les services



Sécurité (physique, logique, électrique)
Démantèlement, refondation:
câblage, (alimentation électrique
, climatisation...), réseaux locaux, la
convergence;
Outils d'adm. des enviro. techniques
(LAN, serveurs...);
Les postes de travail
(périphériques...);
Le déploiement de l'Active directory;
Le stockage des données (en central
et en local...);

Infrastructure:

- § Bâtiment câblé pour recevoir les technologies des 15 prochaines années :
 1. **Téléphonie fixe et sans fil (DECT).**
 2. **Infrastructure reseau informatique : postes fixes, mobiles et Nomades.**
 3. **Réseaux hauts débits : intra et inter hospitaliers - Multimédia.**
- § Participation à la définition des besoins :
 1. **Recueil des besoins de connexions et de matériels des services qui intégreront ce bâtiment.**
 2. **APD Pro : 924 prises SIH ont été demandées, 1500 réalisées.**

Logiciels:

- § **Saisie des comptes-rendus : actuellement dans Word.**
- § **Dossier Patient : DIAMM G avec connexion à Mediweb.**
- § **Commande de repas : passage de Winrest à SRD.**
- § **Diffusion des résultats d'examens du PMT : par Stare**
- § **Gestion des dossiers médicaux : les dossiers sont gérés manuellement à J. Rostand. Deux numérotations coexistent (Obstétrique et Gynécologie).**
- § **Viewpoint Gestion des échographies**

LISTE DES CHANTIERS

1. Définition de la structure organisationnelle de la maternité de Bicêtre à partir de Jean Rostand
2. Mise en place de l'infrastructure réseau et serveur
3. Définition des postes de travail cible
4. GDM, Gilda, Agenda, Mediweb, Diamm G à Jean Rostand
 - a. Mise en œuvre de GDM, Gilda, Agenda, Mediweb, Diamm G à Jean Rostand
 - b. Interface Gilda JRS, Gilda BCT, Agenda
5. Déploiement des urgences pédiatriques - URQUAL
6. Déploiement du service réanimation pédiatrique néo-nat et polyvalente
7. Dossier d'anesthésie OPESIM
8. Commande des repas - ORBIS Restauration
9. DIAMM G - Dossier unique de spécialité gynécologie obstétrique
10. AGENDA
11. VIEW POINT - Dossier anténatal
12. MEDIWEB - SLIM
13. Prescription connectée PHARMA
14. Visioconférence

Existant Informatique J. Rostand évaluation des écarts et efforts à fournir:

Infrastructures: Toutes les pièces d'activité de J. Rostand sont câblées. Les serveurs sont externalisés à Bessières (FRS).

Équipements: Maternité : 20 à 30 PC sont actuellement utilisés à J. Rostand.

Logiciels : 15

Fonction	Outil J.Rostand	Outil Bicêtre
Dossier administratif du patient, facturation des hospitalisations	Gilda FS	Gilda FS
Facturation des consultations	Gilda TE	Gilda TE
Encaissements	Corra	Corra
Gestion des rendez-vous	Agenda Web	Agenda
Codage MSI	Diamm G	Fusion(8basesdePédiatrie) Diamm G (1 base)
Saisie des C.R.O. et C.R.H.	Word -sauvegarde centralisée-	Word / Outil de recueil /Mediweb
Urgences		Urqual
Commande de repas	Winrest	SRD
Diffusion des résultats d'examen	Fax et courrier	Stare
Gestion des dossiers médicaux	Manuelle	GDM
Saisie des actes	SAG	SAG
Gestion de laboratoire	Galaxy (Biochimie) Alpha S (Hématologie) Bactériologie	Molis (Microbiologie) Diamic (Anapath) Infolam (Biochimie, Hématologie, autres)
Comptes rendus Radiologie	Rados CFX	Rados BCT
Planification opératoire		POP
Suivi Anesthésie		OPESIM / FSI

10

Processus

Evènement patiente		Lieux	Outils	fiches informatiques	Bureau des RV	Services des admissions	SMS	AS d'accueil	sage-femme	gyneco-interne	echographiste	Médecin DAN	pédiatres	
1ère consultation	Appel téléphonique - Identification	bureau des RV : téléphone ou sur place	GILDA	Identité	x		x							
	Appel téléphonique - RV		AGENDA	Plage de RV d'obstétrique										
	Venue de la patiente	Bureau des Admissions RdC bas Mater	GILDA	Contrôle identité		x								
	Accueil de la consultation	Accueil Consultations Gynéco Obstétrique RdC bas	AGENDA	Validation de la venue - édition feuille circulation				x						
	1ère consultation		Box de Cs RdC Bas	Diamm	RG					x				
				Diamm	ATCD obstétrical									
				Diamm	synthèse ATCD Obst									
Diamm				grossesse										
			Diamm	Contact et Consultation d'obstétrique - Edition d'un CR de Cs +/- courrier										
Prise de RV de la Cs d'obstétrique suivante		AGENDA	Plage de RV d'obstétrique					x						
autres Cs	Accueil de la consultation suivante	Accueil Consultations Gynéco Obstétrique RdC bas	AGENDA	Validation de la venue - édition feuille circulation				x						
	Consultations suivantes	Box de Cs RdC Bas	Diamm	Contact et Consultation d'obstétrique - Edition d'un CR de Cs +/- courrier					x					
	Prise de RV de la Cs d'obstétrique suivante		AGENDA	Plage de RV d'obstétrique					x					
Echo dépistage	prise de RV d'échographie de dépistage	bureau des RV : téléphone ou sur place	AGENDA	Plage de RV d'échographie	x		x							
	Venue de la patiente	Accueil Consultations Gynéco Obstétrique RdC bas	AGENDA	Validation de la venue - édition feuille circulation				x						
			RADOS	Plage de RV immédiat et codage actes				x						
	Consultation d'échographie	Box d'échographie	View Point	Echographie							x			
View Point			Envoi CR écho validé dans DIAMM							x				
DAN ou echo diagnostic	prise de RV d'écho diagnostic ou DAN	Bureau de la SMS du DAN : téléphone ou sur place	AGENDA	Plage de RV de DAN (échographie diagnostic ou gestes)			SMS DAN							
	Venue de la patiente (en ambulatoire ou d'hospitalisation)	Bureau de la SMS du DAN	AGENDA	Validation de la venue - édition feuille circulation (ambulatoire)			SMS DAN							
			RADOS	Plage de RV immédiat et codage actes (ambulatoire et hospitalisées)										
			View Point	gestes - échographie diagnostique ou de suivi								x		

Intégration du dossier de spécialité Diamm G au SIH et intégration des images au PACS - Easylink fournisseur de Worklist.



Plan d'anticipation, d'accompagnement et formation

A Bicêtre :

1. Paramétrage des consultations de médecins
2. Paramétrage des utilisateurs et de leurs droits dans les différentes applications
3. Paramétrage des chambres / lits
4. Paramétrage de l'application SRD pour les repas ...

A J. ROSTAND Saisie anticipée

5. des identités de toutes la file active des parturientes.
6. Des futurs RDV sur les applications de BCT : agenda,GILDA...
7. « Tagage » et apposition d'une étiquette BCT sur tous les dossiers physiques à migrer sur Bicêtre.

formations nécessaires	QUI?	GILDA	AGENDA	RADOS	DIAMM	View Point
	Médecins - internes		X		X	
	sages-femmes		X		X	
	échographistes				X	X
	médecins DAN				X	X
	pédiatres de maternité				X	
	SMS	X	X		X	
	SMS DAN	X	X	X	X	
	AS bureau des RV	X	X			
	AS accueil Cs	X	X	X		
	AS urgences	X	X	X		
	IDE urgences	X	X	X		

Démarrage:

1. Réanimation pédiatrique : 5 mai 2009
2. Consultations obstétriques : 5 mai 2009
3. Urgences : 12 mai 2009
4. Maternité: 18 mai 2009

Plan d'accompagnement post démarrage.

Suivi d'usage, passage 2 à 3 fois par semaine dans chaque unité pour former et ré-aligner les connaissances des utilisateurs et des nouveaux arrivants.

Suivi des curseurs des interfaces machines à machines.

Chiffres clés :

Clients légers	200
PC fixes	100
PC portables	30
Pocket PC	15
Scanners	20
Imprimantes	101
Prises IP	1500
Applications	15
Bornes Wifi	80
Dossier de spécialité dématérialisé	40 à 50 Accès simultanés
Parc	220 000 €
Logiciel MSI OR Diamm G Logiciel Viewpoint	156 000 €
Infrastructure (Téléphonie, Réseau, WIFI)	440 000 €
Total	816 000€

MERCI de votre attention



Cliquez pour modifier les styles d

Deuxième niveau

- Troisième niveau
- Quatrième niveau
- Cinquième niveau



Evènement patiente		Lieux	Outils	fiches informatiques	Bureau des RV	Services des admissions	SMS	AS d'accueil	sage-femme	gyneco-interne	echogra- phiste	Médecin DAN	pédiatres	
1ère venue pour DAN	Appel téléphonique - Identification	bureau de la SMS du DAN : téléphone ou sur place	GILDA	Identité			SMS DAN							
	Appel téléphonique - RV		AGENDA	Plage de RV de DAN (écho diagnostic ou gestes)										
	Venue de la patiente	Bureau des Admissions RdC bas Mater	GILDA	Contrôle identité et droits		x								
	1ère venue (absence de dossier papier)	Accueil DAN RdC bas	Bureau DAN	AGENDA	Validation de la venue - édition feuille circulation			SMS DAN						
				RADOS	Plage de RV immédiat et codage actes									
		View Point	View Point	echographie						x				
View Point		View Point	Envoi CR écho validé dans DIAMM											
si suivi d'1ère Cs suivante	Accueil de la consultation suivante	Accueil Consultations Gynéco Obstétrique RdC bas	AGENDA	Validation de la venue - édition feuille circulation				x						
	1ère consultation d'obstétrique	Box de consultation	Diamm	complément de dossier -->RG		x								
			Diamm	ATCD obstétrical										
			Diamm	synthèse ATCD Obst Contact et Consultation d'obstétrique - Edition d'un CR de Cs +/- courrier										
	Prise de RV de la Cs d'obstétrique suivante		AGENDA	Plage de RV d'obstétrique					x					
si suivi d'une hospitalisation	Urgences Gynéco obstétricales		GILDA	Admissions		x		ou IDE ou AS d'accueil urgences						
			Diamm	RG (complément de dossier)										
	si hospitalisation	GHR	Diamm	ATCD obstétrical										
			Diamm	synthèse ATCD Obst										
			Diamm	Hospitalisation (entrée)						x	x			
			Diamm	Séjour / RUM						x	x			
autres évènements voir l'onglet "Suivi standard"														

Evènement patiente		Lieux	Outils	fiches informatiques	Bureau des RV	Service des admissions	SMS	AS d'accueil	sage-femme	gyneco-interne	echographe	Médecin DAN	pédiatres	
Cs précoce ou TIU ou venir en urgence d'une femme non suivie à BCT	Venue en urgence (Cs ou hospitalisation)	Urgences Gynéco obstétricales	GILDA	Validation de la venue - édition feuille circulation				DE ou AS d'accueil urgences						
			RADOS	Page de RV immédiat et codage actes										
		Box d'urgence	Diamm	grossesse					x					
			Diamm	Contact et Consultation obstétrique (en urgence) - Edition d'un CR de Cs										
			View Point	Echographie							x			
			View Point	Envoi CR écho validé dans DIAMM							x			
		Urgences Gynéco obstétricales	AGENDA	page de RV obstétrique ou échographie				DE ou AS d'accueil urgences						
	si hospitalisation	Urgences Gynéco obstétricales	GILDA	Admissions			x	ou IDE ou AS d'accueil urgences						
		GHR	Diamm	RG (complément de dossier)										
			Diamm	ATCD obstétrical										
			Diamm	synthèse ATCD Obst										
			Diamm	Hospitalisation (entrée)					x	x				
Diamm	Séjour / RUM					x	x							
autres événements voir l'onglet "Suivi standard"														